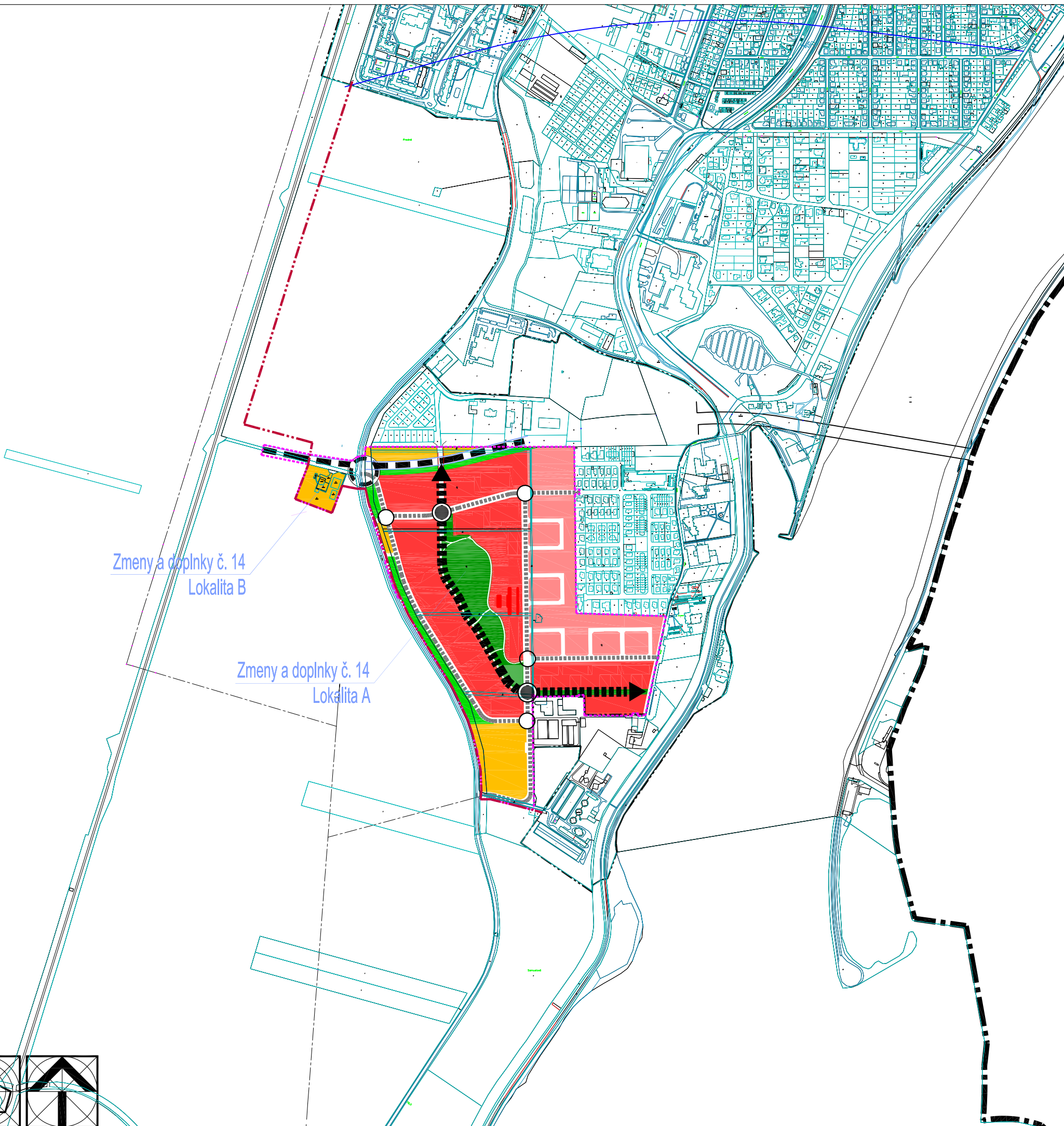




ÚPN MESTA PIEŠŤANY V ZNENÍ NESKORŠÍCH ZMIEN A DOPLNKOV ZMENY A DOPLNKY Č. 14



Zmeny a doplnky č. 14
Lokalita B

Zmeny a doplnky č. 14
Lokalita A

	Hranice katastrálneho územia
	Hranice zastavaného územia k 1.1.1990
	Hranica rozšírenia zastavaného územia mesta

Zmeny a doplnky ÚPN mesta Piešťany č. 14

	Vymedzenie územia Zmien a doplnkov č. 14
	Hranica rozšírenia zastavaného územia mesta

Komunikačné ťahy

	Navrhované komunikácie s výraznou dopravnou funkciou
	Komunikácie a ťahy s výraznou spoločenskou funkciou

Prírodné komponenty

	Významná líniová a plošná zeleň s výraznou spoločenskou funkciou
	Významná líniová a plošná zeleň bez výraznej spoločenskej funkcie

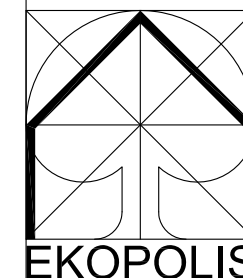
Ostatné hmotové prostredie

	Prostredie II. stupňa spoločenskej aktivity
	Prostredie III. stupňa spoločenskej aktivity
	Prostredie IV. stupňa spoločenskej aktivity

Kompozičné aspekty

	Uzly s vyššou mierou koncentrácie spoločenských aktivít
	Referenčné uzly organizačno-prevádzkového charakteru
	Hlavné kompozičné osi urbanizovaného územia

Spracovateľ ÚPN (1998): Ing. J. Hladký, CSc., Ing. arch. M. Arpáš
Mapový podklad: Katastrálna mapa - stav k 1.1.2022



Ateliér architektúry, urbanizmu a územného plánovania Vajnorská 98/J, 831 04 Bratislava Tel.: 0905 628 155 e-mail: zibrin.ekopolis@chello.sk	
Názov úlohy:	ÚPN mesta Piešťany v znení neskorších zmien a doplnkov Zmeny a doplnky č. 14 Lokalita A - Mestská polyfunkčná zóna Nová Lodenica Lokalita B - Podnikateľská zóna Bratislavská cesta - Hláska
Obstarávateľ:	Mesto Piešťany, Mestský úrad, Nám. SNP 1475/3, Piešťany
Spracovateľ:	Ing. arch. Peter Zibrín, PhD.
Názov výkresu:	Príestorová kompozícia mesta
Číslo výkresu:	6
Mierka:	1:10 000
Dátum:	06/2022

