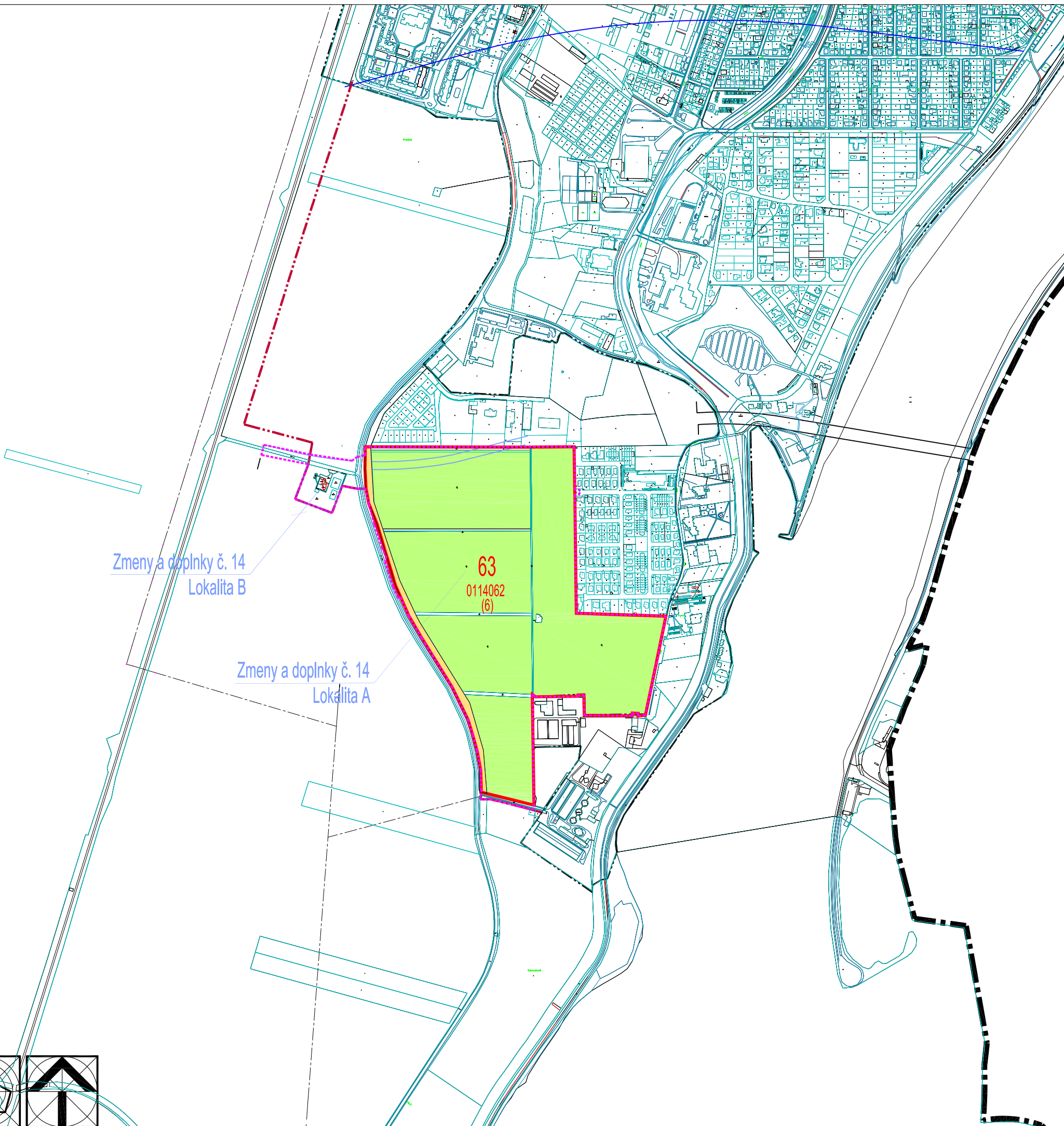




ÚPN MESTA PIEŠŤANY V ZNENÍ NESKORSÍCH ZMIEN A DOPLNKOV ZMENY A DOPLNKY Č. 14

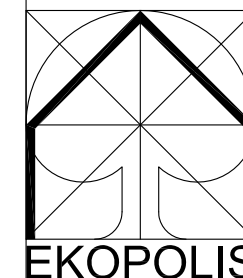


	Hranice katastrálneho územia
	Hranice zastavaného územia k 1.1.1990
	Hranica rozšírenia zastavaného územia mesta
	Lokalita predpokladaného odňatia (v zmysle Zmien a doplnkov ÚPN mesta Piešťany č. 8)
63	Číslo lokality
0114062	Kód BPEJ
(6)	Skupina BPEJ
	Ovocný sad
	Orná pôda

Zmeny a doplnky ÚPN mesta Piešťany č. 14

	Vymedzenie územia Zmien a doplnkov č. 14
	Hranica rozšírenia zastavaného územia mesta
	Lokalita predpokladaného odňatia (v zhode so Zmenami a doplnkami ÚPN mesta Piešťany č. 8)
63	Číslo lokality (v zhode so Zmenami a doplnkami ÚPN mesta Piešťany č. 8)
0114062	Kód BPEJ
(6)	Skupina BPEJ
	Ovocný sad
	Orná pôda
	Zastavaná plocha a nádvorie

Spracovateľ ÚPN (1998): Ing. J. Hladký, CSc., Ing. arch. M. Arpáš
Mapový podklad: Katastrálna mapa - stav k 1.1.2022



Ateliér architektúry, urbanizmu a územného plánovania Vajnorská 98/J, 831 04 Bratislava Tel.: 0905 628 155 e-mail: zibrin.ekopolis@chello.sk	
Názov úlohy:	ÚPN mesta Piešťany v znení neskorších zmien a doplnkov Zmeny a doplnky č. 14 Lokalita A - Mestská polyfunkčná zóna Nová Lodenica Lokalita B - Podnikateľská zóna Bratislavská cesta - Hláska
Obstarávateľ:	Mesto Piešťany, Mestský úrad, Nám. SNP 1475/3, Piešťany
Spracovateľ:	Ing. arch. Peter Zibrin, PhD.
Názov výkresu:	Predpokladané odňatie poľnohospodárskej pôdy
Číslo výkresu:	18
Mierka:	1:10 000
Dátum:	06/2022

