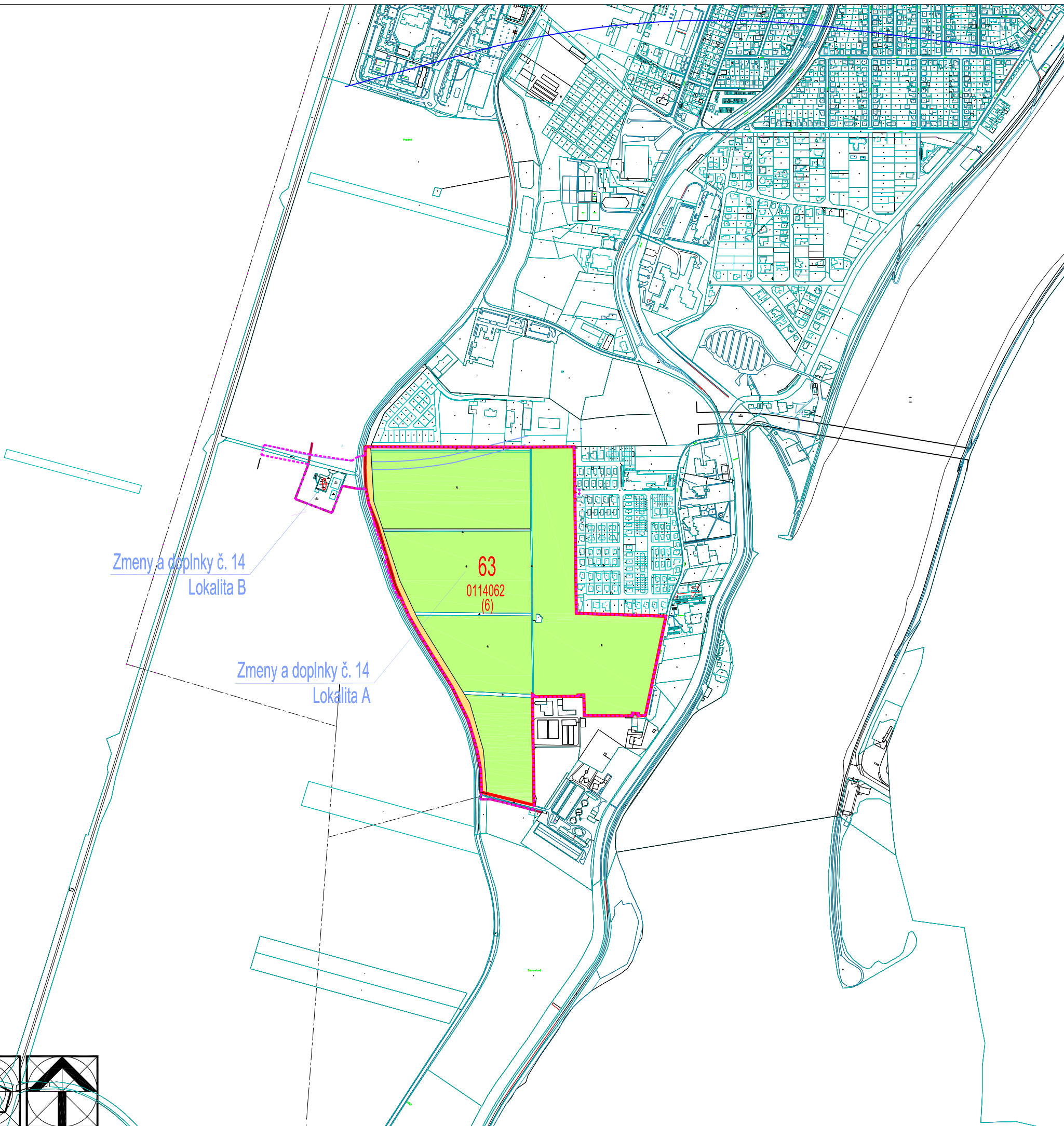




# ÚPN MESTA PIEŠŤANY V ZNENÍ NESKORŠÍCH ZMIEN A DOPLNKOV ZMENY A DOPLNKY Č. 14



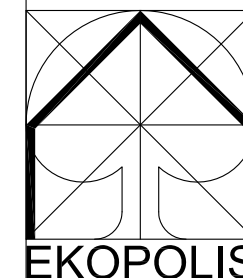
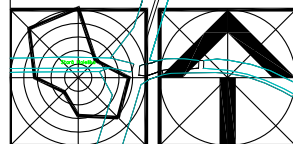
## Zmeny a doplnky ÚPN mesta Piešťany č. 14

	Vymedzenie územia Zmien a doplnkov č. 14
	Hranica rozšírenia zastavaného územia mesta
	Lokalita predpokladaného odíatia (v zhode so Zmenami a doplnkami ÚPN mesta Piešťany č. 8)
<b>63</b>	Číslo lokality (v zhode so Zmenami a doplnkami ÚPN mesta Piešťany č. 8)
<b>0114062</b>	Kód BPEJ
<b>(6)</b>	Skupina BPEJ
	Ovocný sad
	Orná pôda
	Zastavaná plocha a nádvorie

Zmeny a doplnky č. 14  
Lokalita B

Zmeny a doplnky č. 14  
Lokalita A

Spracovateľ ÚPN (1998): Ing. J. Hladký, CSc., Ing. arch. M. Arpáš  
Mapový podklad: Katastrálna mapa - stav k 1.1.2022



Ateliér architektúry, urbanizmu a územného plánovania Vajnorská 98/J, 831 04 Bratislava Tel.: 0905 628 155 e-mail: zibrin.ekopolis@chello.sk	
Názov úlohy:	ÚPN mesta Piešťany v znení neskorších zmien a doplnkov Zmeny a doplnky č. 14 Lokalita A - Mestská polyfunkčná zóna Nová Lodenica Lokalita B - Podnikateľská zóna Bratislavská cesta - Hláska
Obstarávateľ:	Mesto Piešťany, Mestský úrad, Nám. SNP 1475/3, Piešťany
Spracovateľ:	Ing. arch. Peter Zibrín, PhD.
Názov výkresu:	Predpokladané odíatie poľnohospodárskej pôdy NALOŽKA   Číslo výkresu: 18   Mierka: 1:10 000
Dátum:	06/2022