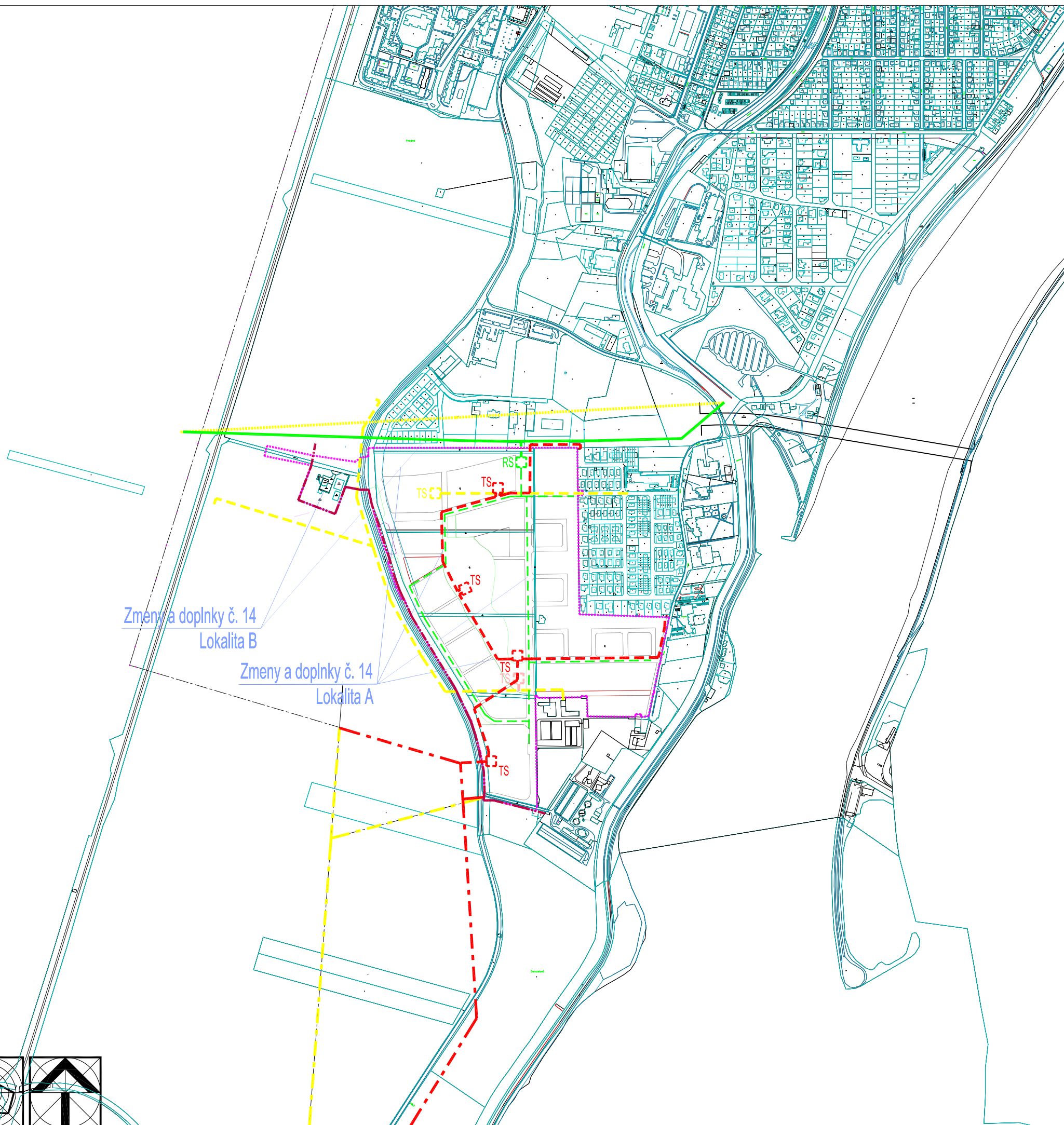


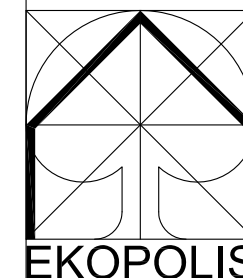


# ÚPN MESTA PIEŠŤANY V ZNENÍ NESKORŠÍCH ZMIEN A DOPLNKOV ZMENY A DOPLNKY Č. 14



Stav	Návrh do r. 2035	Výhľad po r. 2035	
	.....		Vymedzenie územia Zmien a doplnkov č. 14
	-----		Hranica rozšírenia zastavaného územia mesta
	---		Elektrické vedenie 22 kV vonkajšie (stav)
	---		Elektrické vedenie 22 kV vonkajšie (stav - zrušenie chybného zavesu trasy)
	---		Elektrické vedenie 22 kV káblové (návrh)
	---		Elektrické vedenie 22 kV káblové (návrh - zrušenie zavesu)
	TS		Transformačná stanica 22/0,4 kV vnútorná (návrh)
	TS		Transformačná stanica 22/0,4 kV vnútorná (návrh - zrušenie zavesu)
	RS		Regulačná stanica VTL/STL-NTL (návrh)
	---		Rozvody plynu VTL 25 bar (stav - úprava zavesu trasy)
	.....		Rozvody plynu VTL 25 bar (stav zrušenie chybného zavesu)
	---		VTL plynovodná prípojka 25 bar (návrh)
	---		STL plynovodná sieť (návrh)

Spracovateľ ÚPN (1998): Ing. J. Hladký, CSc., Ing. arch. M. Arpáš  
Mapový podklad: Katastrálna mapa - stav k 1.1.2022



Ateliér architektúry, urbanizmu a územného plánovania Vajnorská 98/J, 831 04 Bratislava Tel.: 0905 628 155 e-mail: zibrin.ekopolis@chello.sk	
Názov úlohy:	ÚPN mesta Piešťany v znení neskorších zmien a doplnkov Zmeny a doplnky č. 14 Lokalita A - Mestská polyfunkčná zóna Nová Lodenica Lokalita B - Podnikateľská zóna Bratislavská cesta - Hláska
Obstarávateľ:	Mesto Piešťany, Mestský úrad, Nám. SNP 1475/3, Piešťany
Spracovateľ:	Ing. arch. Peter Zibrín, PhD.
Názov výkresu:	Elektrifikácia a spoje Plynofikácia a teplofikácia mesta
Číslo výkresu: 14	Číslo výkresu: 15
Mierka: 1:10 000	

