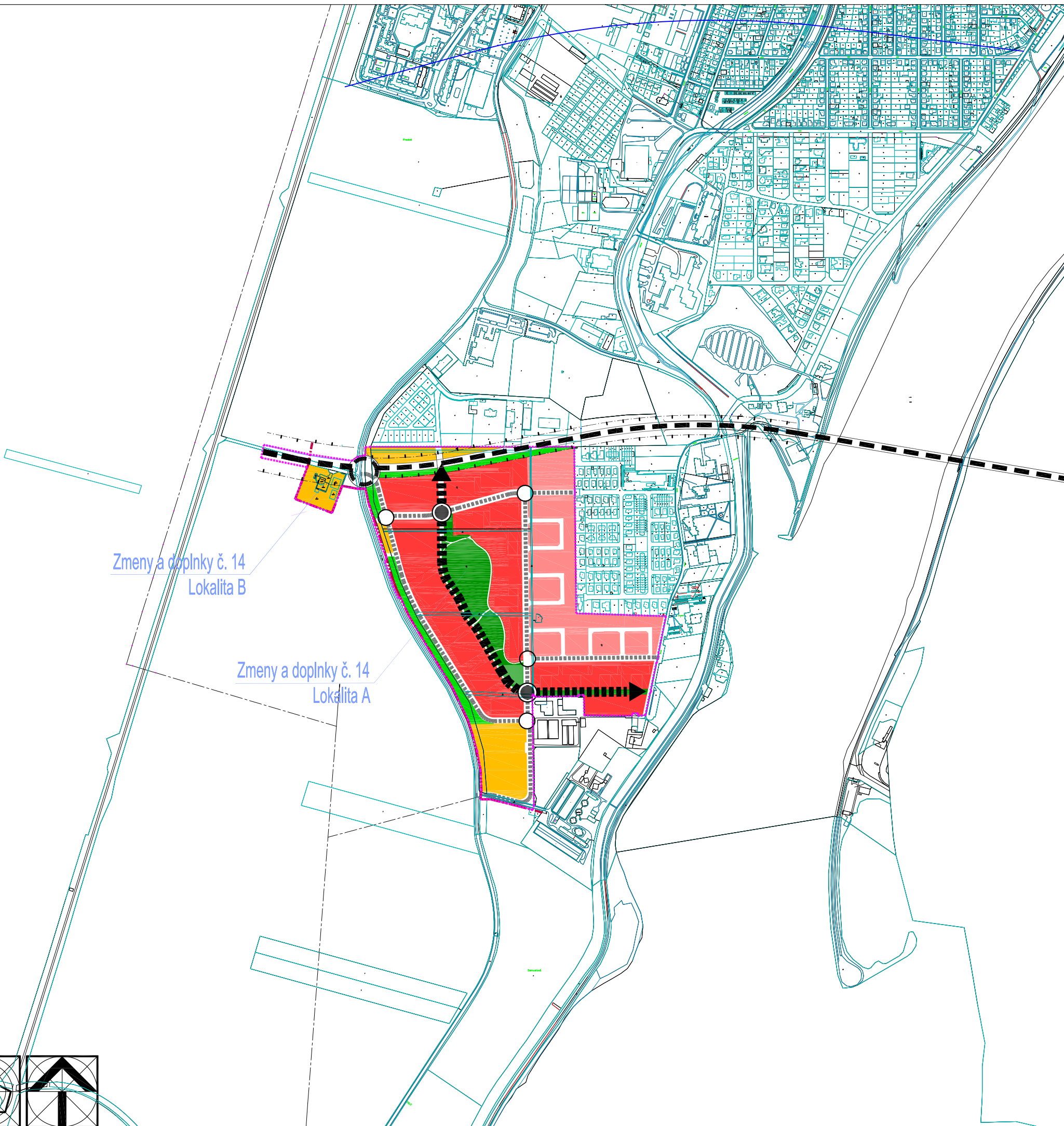




ÚPN MESTA PIEŠŤANY V ZNENÍ NESKORŠÍCH ZMIEN A DOPLNKOV ZMENY A DOPLNKY Č. 14



Zmeny a doplnky č. 14
Lokalita B

Zmeny a doplnky č. 14
Lokalita A

Zmeny a doplnky ÚPN mesta Piešťany č. 14

- Vymedzenie územia Zmien a doplnkov č. 14
- - - Hranica rozšírenia zastavaného územia mesta

Komunikačné ťahy

- Navrhované komunikácie s výraznou dopravnou funkciou
- Komunikácie a ťahy s výraznou spoločenskou funkciou

Prírodné komponenty

- Významná líniová a plošná zeleň s výraznou spoločenskou funkciou
- Významná líniová a plošná zeleň bez výraznej spoločenskej funkcie

Ostatné hmotové prostredie

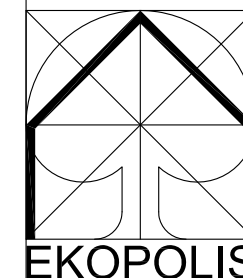
- Prostredie II. stupňa spoločenskej aktivity
- Prostredie III. stupňa spoločenskej aktivity
- Prostredie IV. stupňa spoločenskej aktivity

Kompozičné aspekty

- Uzly s vyššou mierou koncentrácie spoločenských aktivít
- Referenčné uzly organizačno-prevádzkového charakteru
- ▬ Hlavné kompozičné osi urbanizovaného územia

Mestské zastupiteľstvo
mesta Piešťany
Schvaľovacia doložka:
Územný plán mesta Piešťany
Zmeny a doplnky č. 14
bol schválený v mestskom zastupiteľstve
uznesením č. 78/2023 dňa 29.06.2023
VZN č. 10/2023
Mgr. Peter Jančovič, PhD.
primátor mesta

Mapový podklad: Katastrálna mapa - stav k 1.1.2022



Ateliér architektúry, urbanizmu a územného plánovania Vajnorská 98/J, 831 04 Bratislava Tel.: 0905 628 155 e-mail: zibrin.ekopolis@chello.sk	
Názov úlohy:	ÚPN mesta Piešťany v znení neskorších zmien a doplnkov Zmeny a doplnky č. 14 Lokalita A - Mestská polyfunkčná zóna Nová Lodenica Lokalita B - Podnikateľská zóna Bratislavská cesta - Hláska
Obstarávateľ:	Mesto Piešťany, Mestský úrad, Nám. SNP 1475/3, Piešťany
Spracovateľ:	Ing.arch Peter Zibrín, PhD.
Názov výkresu:	Prístorová kompozícia mesta NALOŽKA Číslo výkresu: 6 Mierka: 1:10 000
Dátum:	05/2023

