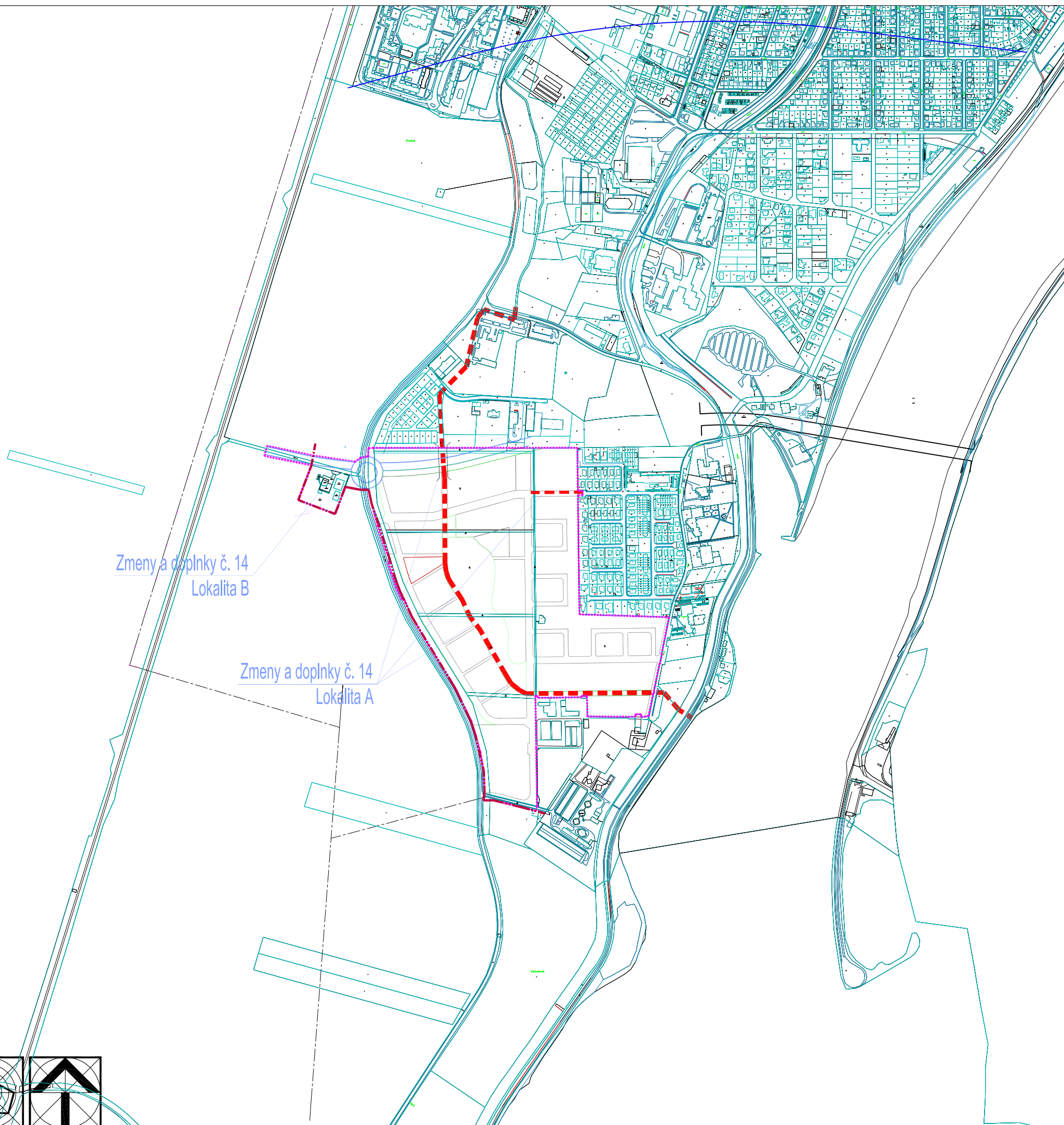




# ÚPN MESTA PIEŠŤANY V ZMENÍ NESKORŠÍCH ZMIEN A DOPLNKOV ZMENY A DOPLNKY Č 14



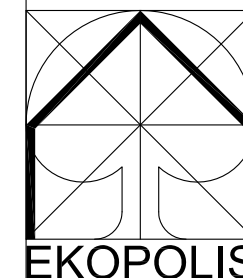
Zmeny a doplnky č. 14  
Lokalita B

Zmeny a doplnky č. 14  
Lokalita A

## Zmeny a doplnky ÚPN mesta Piešťany č. 14

Stav	Návrh do r. 2035
	..... Vymedzenie územia Zmien a doplnkov č. 14
	- - - - - Hranica rozšírenia zastavaného územia mesta
	— — — — — Pešia + kondičná trasa + cyklotrasa
	— — — — — Pešia + kondičná trasa + cyklotrasa - mimoúrovňová
	— — — — — Združená komunikácia pre chodcov a cyklistov

Spracovateľ ÚPN (1998): Ing. J. Hladký, CSc., Ing. arch. M. Arpáš  
Mapový podklad: Katastrálna mapa - stav k 1.1.2022



Ateliér architektúry, urbanizmu a územného plánovania Vajnorská 98/J, 831 04 Bratislava Tel.: 0905 628 155 e-mail: zibrin.ekopolis@chello.sk	
Názov úlohy:	ÚPN mesta Piešťany v znení neskorších zmien a doplnkov Zmeny a doplnky č. 14 Lokalita A - Mestská polyfunkčná zóna Nová Lodenica Lokalita B - Podnikateľská zóna Bratislavská cesta - Hláska
Obstarávateľ:	Mesto Piešťany, Mestský úrad, Nám. SNP 1475/3, Piešťany
Spracovateľ:	Ing. arch. Peter Zibrín, PhD.
Názov výkresu:	Nemotoristická - cyklistická a pešia doprava NALOŽKA   Číslo výkresu: 11   Mierka: 1:10 000
Dátum:	06/2022

