

Názov materiálu:

Lesoprojekt Piešťany – prestavba objektu na nájomné byty

Materiál obsahuje:

- **Dôvodovú správu** (viď nižšie)
- **Grafickú časť (situácia a pôdorysy objektu)**

Dôvodová správa:

V rámci investičnej akcie mesto pripravuje zmenu objektu na nájomné byty. Z hľadiska ekonomickej hospodárnosti pripravovanej investície plánujeme vytvoriť 15 bytových jednotiek s výmerou od 23,6 do 72,67 m² tak, že sa počíta s využitím celého podkrovia a časti polo-zapustených suterénnych miestností.

Ďalšou investíciou v rámci projektu budú novovytvorené spevnené plochy, parkoviská, oplotenie, verejné osvetlenie a ostatné exteriérové prvky.

Plánované financovanie akcie je prostredníctvom ŠFRB, v sume podľa tendrovej dokumentácie a výsledku verejnej obchodnej súťaže na zhotoviteľa. Mesto sa momentálne nachádza vo fáze stavebného konania.

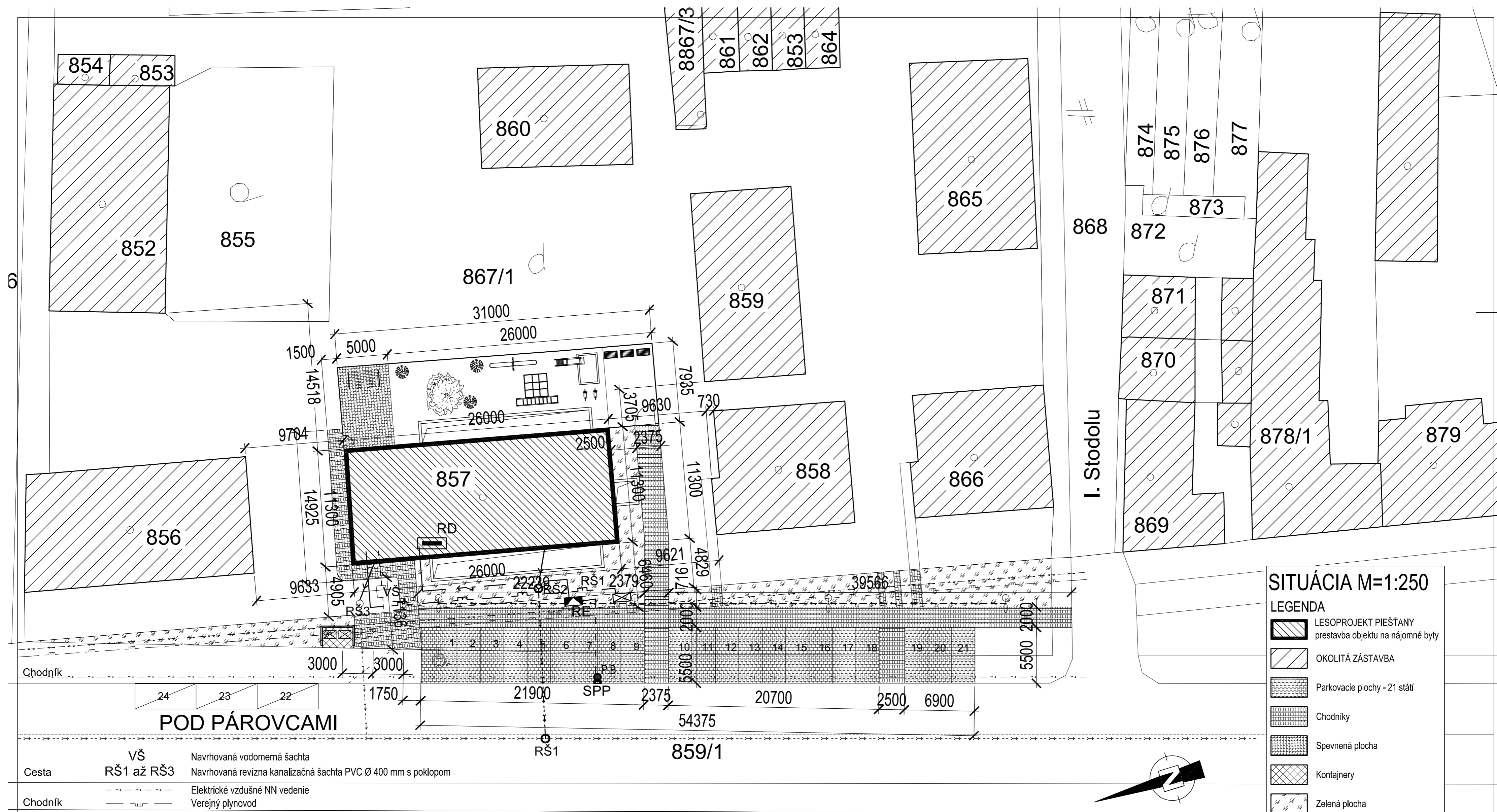
Informáciu o pripravovanej investičnej akcii **predkladáme na prerokovanie.**

Spracovateľ: Ing. Marián Findrik
odd. stavebných služieb a rozvoja mesta

Predkladateľ: Ing. Alena Horešová
vedúca odd. stavebných služieb a rozvoja mesta

.....

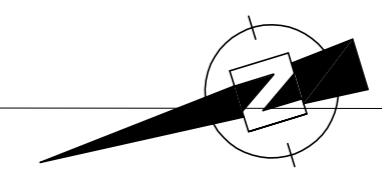
.....



SITUÁCIA M=1:250

LEGENDA

- LESOPROJEKT PIEŠŤANY
prestavba objektu na nájomné byty
- OKOLITÁ ZÁSTAVBA
- Parkovacie plochy - 21 státí
- Chodníky
- Spevnená plocha
- Kontajnery
- Zelená plocha



- VŠ** Navrhovaná vodomeraná šachta
- RŠ1 až RŠ3** Navrhovaná revízná kanalizačná šachta PVC Ø 400 mm s poklopom
- Chodník**
- Elektrické vzdušné NN vedenie
 - Verejný plynovod
 - Verejný vodovod
 - Jestv. vodovodná prípojka z HDPE DN 25 (d 32 mm) - 2,0 m
 - Navrhovaný privod vody z HDPE DN 25 (d 32 mm) - 11,0 m
 - Verejná tlaková kanalizácia - PVC d 225
 - Navrhovaná vonkajšia kanalizácia z PVC d 125 mm - 19,0 m
 - Navrhovaná kanalizačná prípojka
- RE** Navrh. elektromerový rozvádzač RE
- RD** Navrh. hlavný domový rozvádzač RD
- SPP** Navrh. ističia a rozpojovacia skriňa SPP
- Park**
- CYKY-J 5x10 - Kábel NN prípojky
 - CYKY-J 3x2,5 - Kábel NN prípojky /vedené v káblovej rýhe/
 - NAYY-J 4x16 - Kábel NN prípojky /vedené v káblovej rýhe/
 - P.B.** Exist. p.b.

- 896**
- Drobná architektúra**
- LAVIČKA - 3 ks
 - PRÁŠIDLO - 1 ks
 - HOJDAČKA - 1 ks
 - PRELIEZAČKA - 1 ks
 - VEREJNÉ OSVETLENIE - 4 ks
 - HOJDACÍ KONÍK - 2 ks
 - PIESKOVISKO - 1 ks

UPOZORNENIE:
TENTO VÝKRES JE ORIGINÁL A JE CHRÁNENÝ ZÁKONOM č. 618/2003 Z.z. ZMENY DIELA A KAŽDÉ POUŽITIE DIELA JE PODMIENENÉ UDELENÍM SÚHLASU AUTORA.
DODAVATEL STAVBY JE POVINNÝ REALIZOVAŤ PRÁCE PODĽA PLATNÝCH STN, TECHNOLOGICKÝCH, BEZPEČNOSTNÝCH A VÝROBNÝCH POSTUPOV S DODRŽANÍM STN 730424 "PRÍPUSNÉ ROZMEROVÉ ODCHÝLKY". VŠETKY ZMENY, KTORÉ NASTANÚ POČAS REALIZÁCIE STAVEBNÝCH PRÁČ A NIE SÚ ZOHĽADNENÉ V PS, JE NUTNÉ KONZULTOVAŤ S HIP.

HLAVNÝ INŽINIER PROJEKTU ING. BACHORECOVÁ EVA	ZODPOVEDNÝ PROJEKTANT ING. BACHORECOVÁ EVA	VÝPRACOVAL ING. BACHORECOVÁ EVA	SILKAT s.r.o. GALANTA Šafarikova č.9 924 01 GALANTA
AUTOR PROJEKTU: ING. ARCH.STRUHÁR LADISLAV	BAKO ZOLTÁN		
INVESTOR: MESTO PIEŠŤANY, Nám. SNP č.3, 921 45 PIEŠŤANY			
NAZOV A MIESTO STAVBY: LESOPROJEKT PIEŠŤANY prestavba objektu na nájomné byty UL. POD PÁROVCAMI č 1276, PIEŠŤANY parc.č. 857; 867/1	PROFESIA ARCHITEKTÚRA	FORMÁT XX A4	Č. PARÉ C. PARÉ
STAVEBNÝ OBJEKT: SO 01: LESOPROJEKT - PIEŠŤANY	Č. ZÁK. STUPEŇ PSP	DÁTUM 12/2017	Č. VÝKRESU 01
DRUH VÝKRESU: Situácia	MIERKA 1:50		