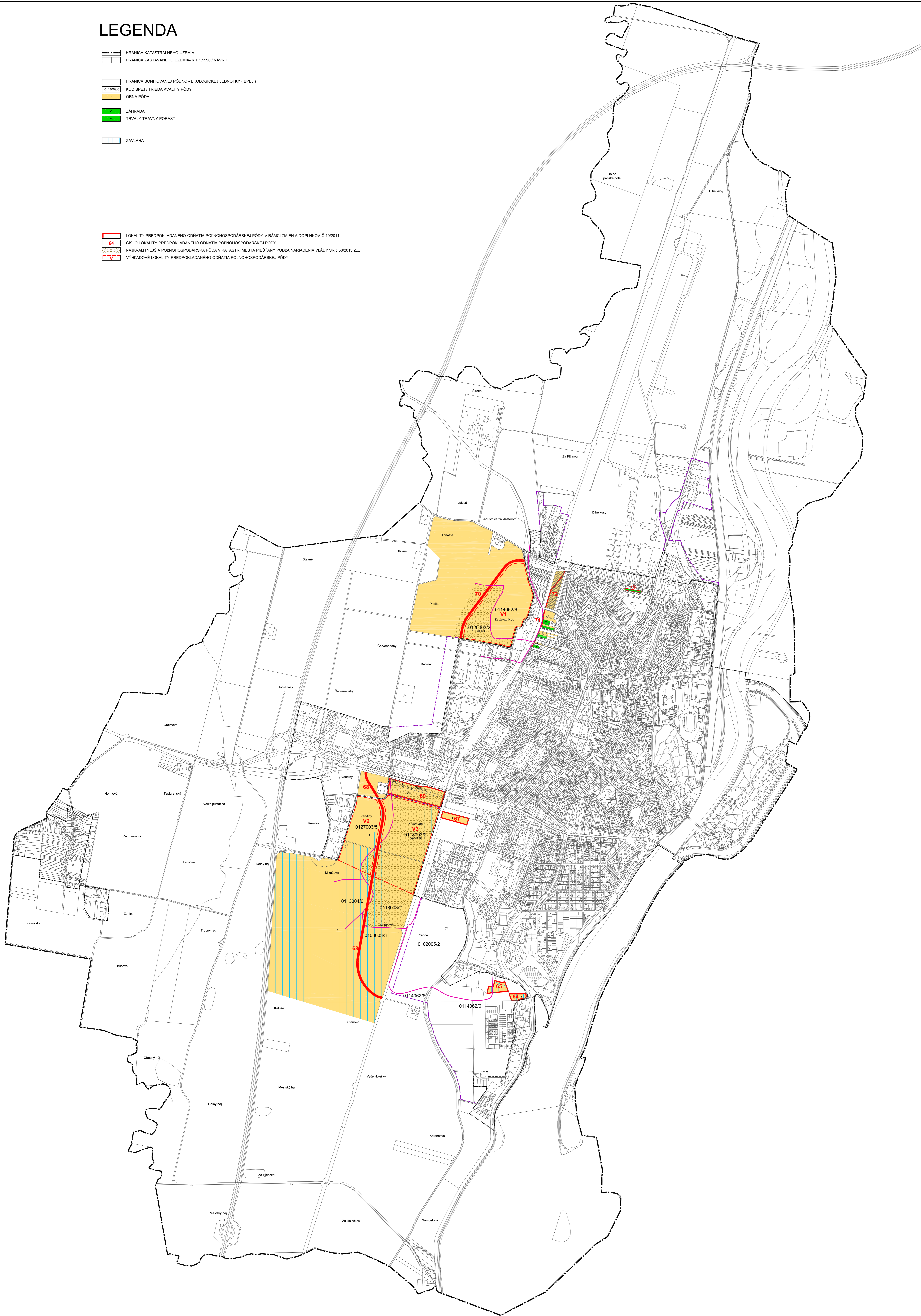


# LEGENDA

HRANICA KATASTRÁLNEHO ÚZEMIA  
 HRANICA ZASTAVANÉHO ÚZEMIA- K 1.1.1990 / NÁVRH

HRANICA BONITOVANEJ PÔDNO - EKOLOGICKEJ JEDNOTKY (BPEJ)  
 0114062/6 KÓD BPEJ / TRIEDA KVALITY PÔDY  
 ORNÁ PÔDA  
 ZÁHRADA  
 TRVALÝ TRÁVNÝ PORAST  
 ZÁVLAHA

LOKALITY PREDPOKLADANÉHO ODŇATIA POĽNOHOSPODÁRSKEJ PÔDY V RAMCI ZMIEN A DOPLNKOV Č.10/2011  
 64 ČÍSLO LOKALITY PREDPOKLADANÉHO ODŇATIA POĽNOHOSPODÁRSKEJ PÔDY  
 60 NÁKVALITNEJŠIA POĽNOHOSPODÁRSKA PÔDA V KATASTRI MESTA PIEŠŤANY PODA NARIADENIA VLÁDY SR č.58/2013 Z.z.  
 V VÝHLADOVÉ LOKALITY PREDPOKLADANÉHO ODŇATIA POĽNOHOSPODÁRSKEJ PÔDY



ÚZEMNÝ PLÁN MESTA - ZMENY A DOPLNKY Č. 10/2011

# PIEŠŤANY

OBSAH VÝKRESU: PREDPOKLADANÉ ODŇATIE POĽNOHOSPODÁRSKEJ PÔDY

OBSTARÁVATEĽ: MESTO PIEŠŤANY  
 SPRACOVATEĽ ÚPN (1998): ING. J. HLADKÝ, CSc., ING.ARCH. M. ARPÁŠ  
 SPRACOVATEĽ ZaD Č.10/2011 ÚPN: ATELIER OLIMPIA, spol.s.r.o., WOLKROVA 4  
 851 01 BRATISLAVA, e-mail:office@atelierolympia.eu  
 RIEŠITELSKÝ KOLEKTÍV: ING.ARCH.EVA ŽOLNAYOVÁ, ING.PETER RAKŠÁNYI, Ph.D.  
 ING.LUCIA LIČKOVÁ, ING.ARCH.KATARINA MICHALKOVÁ  
 ING.ARCH.BARBORA SYKOROVÁ

MIERKA: 1 : 10 000

DÁTUM: 07/2015



Č.V. 18