



Miestny územný systém ekologickej stability sídelného útvaru Piešťany

Mapa č. 3: Ekologická stabilita a tvorba krajiny

Objednávateľ: Mesto Piešťany

Spracovateľ: GEOINFO - RNDr. Peter Tremboš

Rok spracovania: 1999

Autori: RNDr. Peter Barančok, CSc., RNDr. Peter Tremboš

Spracovanie v GIS: GeoModel s. r. o.

Mapový podklad © Úrad geodézie, kartografie a katastra Slovenskej republiky, 1999, č. 2417/25-99 zo dňa 6. 9. 1999

Ekologická stabilita krajiny

Krajina antropogénne silne transformovaná

- plochy ekologicky relatívne najmenej stabilné
- plochy ekologicky relatívne stredne stabilné
- plochy ekologicky relatívne najviac stabilné

Krajina antropogénne stredne transformovaná

- plochy ekologicky relatívne najmenej stabilné
- plochy ekologicky relatívne stredne stabilné
- plochy ekologicky relatívne najviac stabilné

Krajina natropogénne slabo transformovaná

- plochy ekologicky relatívne najmenej stabilné
- plochy ekologicky relatívne stredne stabilné
- plochy ekologicky relatívne najviac stabilné

Základné prvky ÚSES

Biocentrá

- nadregionálne biocentrum
- regionálne biocentrum
- miestne biocentrum

Biokoridory

- nadregionálny biokoridor
- regionálny biokoridor
- miestny biokoridor

Interakčné prvky

- plošné interakčné prvky
- líniové interakčné prvky

Návrh na vyhlásenie chráneného územia

- Alúvium Váhu
- Homôľka

Návrh na dobudovanie základných prvkov ÚSES

Biokoridory

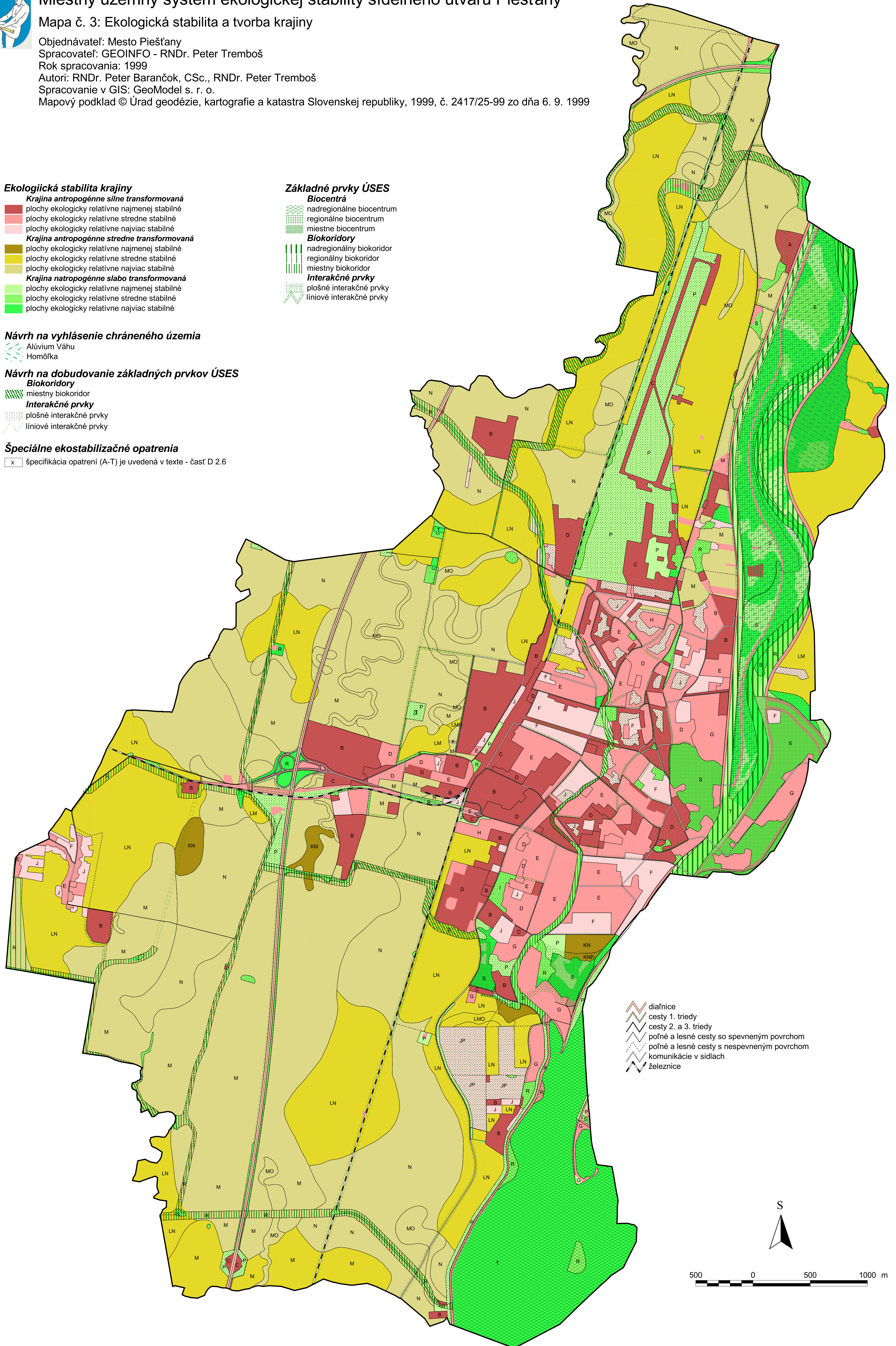
- miestny biokoridor

Interakčné prvky

- plošné interakčné prvky
- líniové interakčné prvky

Špeciálne ekostabilizačné opatrenia

- x Špecifikácia opatrení (A-T) je uvedená v texte - časť D 2.6



- diaľnice
- cesty 1. triedy
- cesty 2. a 3. triedy
- poľné a lesné cesty so spevneným povrchom
- poľné a lesné cesty s nespevneným povrchom
- komunikácie v sídlach
- železnice

