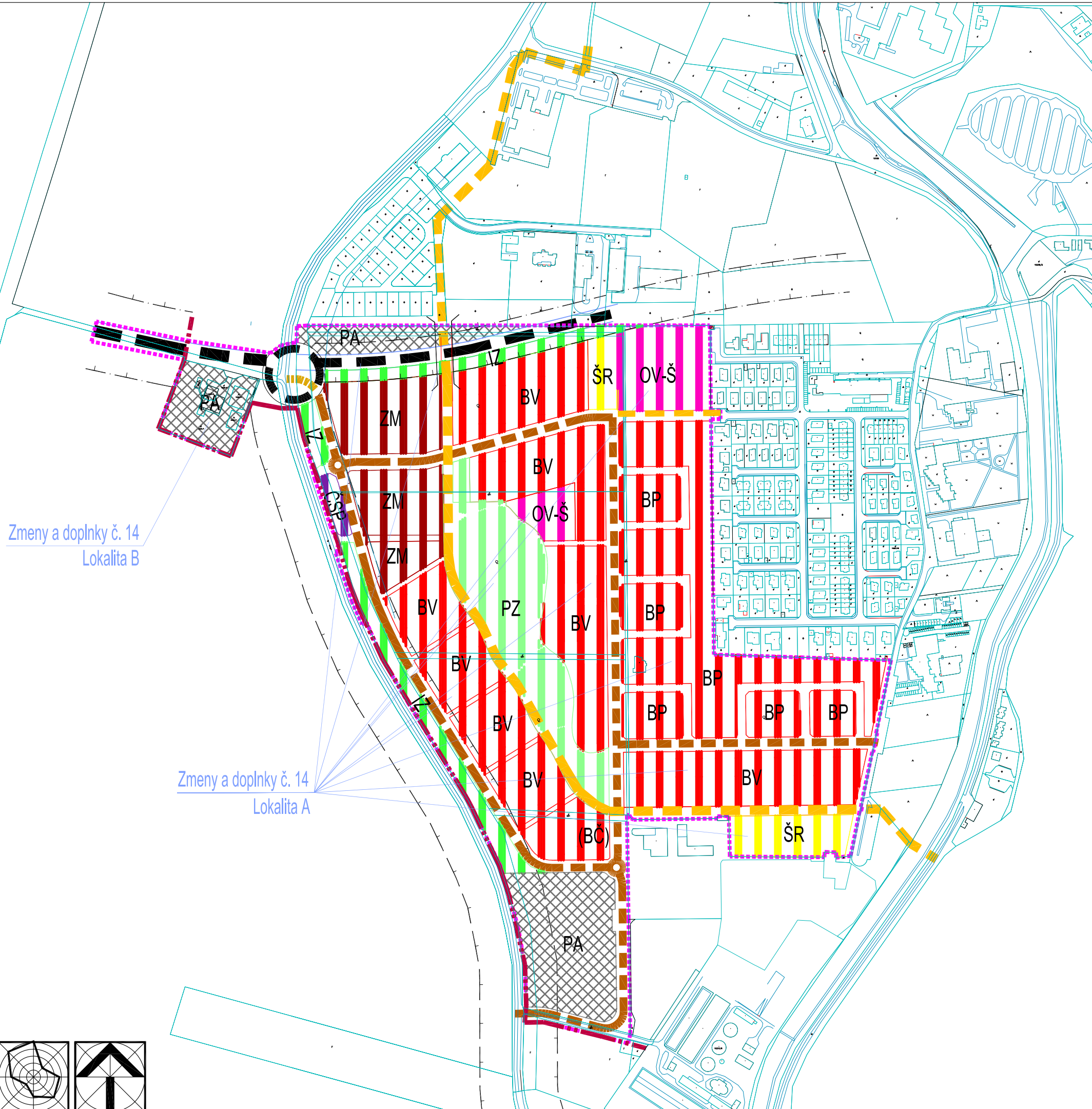


ÚPN MESTA PIEŠŤANY V ZNENÍ NESKORŠÍCH ZMIEN A DOPLNKOV ZMENY A DOPLNKY Č. 14

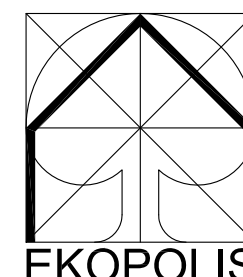
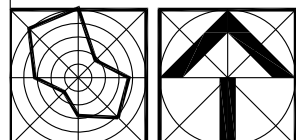
Zmeny a doplnky ÚPN mesta Piešťany č. 14

Stav	Návrh do r. 2035	Výhľad po r. 2035	
A. Hranice a limity			
			Vymedzenie územia Zmien a doplnkov č. 14
			Hranica rozšírenia zastavaného územia mesta
B. Funkčné plochy urbanizovaného územia			
		ZM	Plochy zmiešané mestské
		BV	Plochy všeobecného bývania (BV)
		BP	Plochy prímestského bývania (BP)
		OV-Š	Plochy občianskej vybavenosti s prioritou školstvo
			Plochy zariadení dopravnej infraštruktúry
		PZ	Plochy verejnej zelene (PZ - Parková zeleň)
		IZ	Zeleň izolačná - IZ
		ŠR	Plochy zariadení športu a rekreácie (ŠR, T)
		PA	Plochy prevádzok a zariadení rôznych podnikateľských aktivít (PA)
D. Dopravné a technické vybavenie územia			
			Základný komunikačný systém - Zberné komunikácie B1, B2 (Južný obchvat I/61 a II/499)
			Obslužná komunikácia C2
			Obslužná komunikácia C2 - úsek do doby vybudovania južného obchvatu
			Obslužná komunikácia C3
			Obytné ulice D1
			Pešia + kondičná trasa + cyklotrasa
			Združená komunikácia pre chodcov a cyklistov
			Ochranné pásmo ciest I. a II. triedy



Zmeny a doplnky č. 14
Lokalita B

Zmeny a doplnky č. 14
Lokalita A



Ateliér architektúry, urbanizmu a územného plánovania Vajnorská 98/J, 831 04 Bratislava Tel.: 0905 628 155 e-mail: zibrin.ekopolis@chello.sk	
Názov úlohy:	ÚPN mesta Piešťany v znení neskorších zmien a doplnkov Zmeny a doplnky č. 14 Lokalita A - Mestská polyfunkčná zóna Nová Lodenica Lokalita B - Podnikateľská zóna Bratislavská cesta - Hláska
Obstarávateľ:	Mesto Piešťany, Mestský úrad, Nám. SNP 1475/3, Piešťany
Spracovateľ:	Ing.arch Peter Zibrín, PhD.
Názov výkresu:	Funkčné využitie plôch mesta NALOŽKA Číslo výkresu: 9 Mierka: 1:5 000
Dátum:	06/2022