

# MESTSKÁ PLAVÁREŇ A WELLNESS

- MIESTO STAVBY: PIEŠŤANY
- AUTOR: KJA/KAROL JAKUBEC ARCHITEKTI
- ZODPOVEDNÝ PROJEKTANT: ING. ARCH. KAROL JAKUBEC

# INFORMÁCIE O PROJEKTE

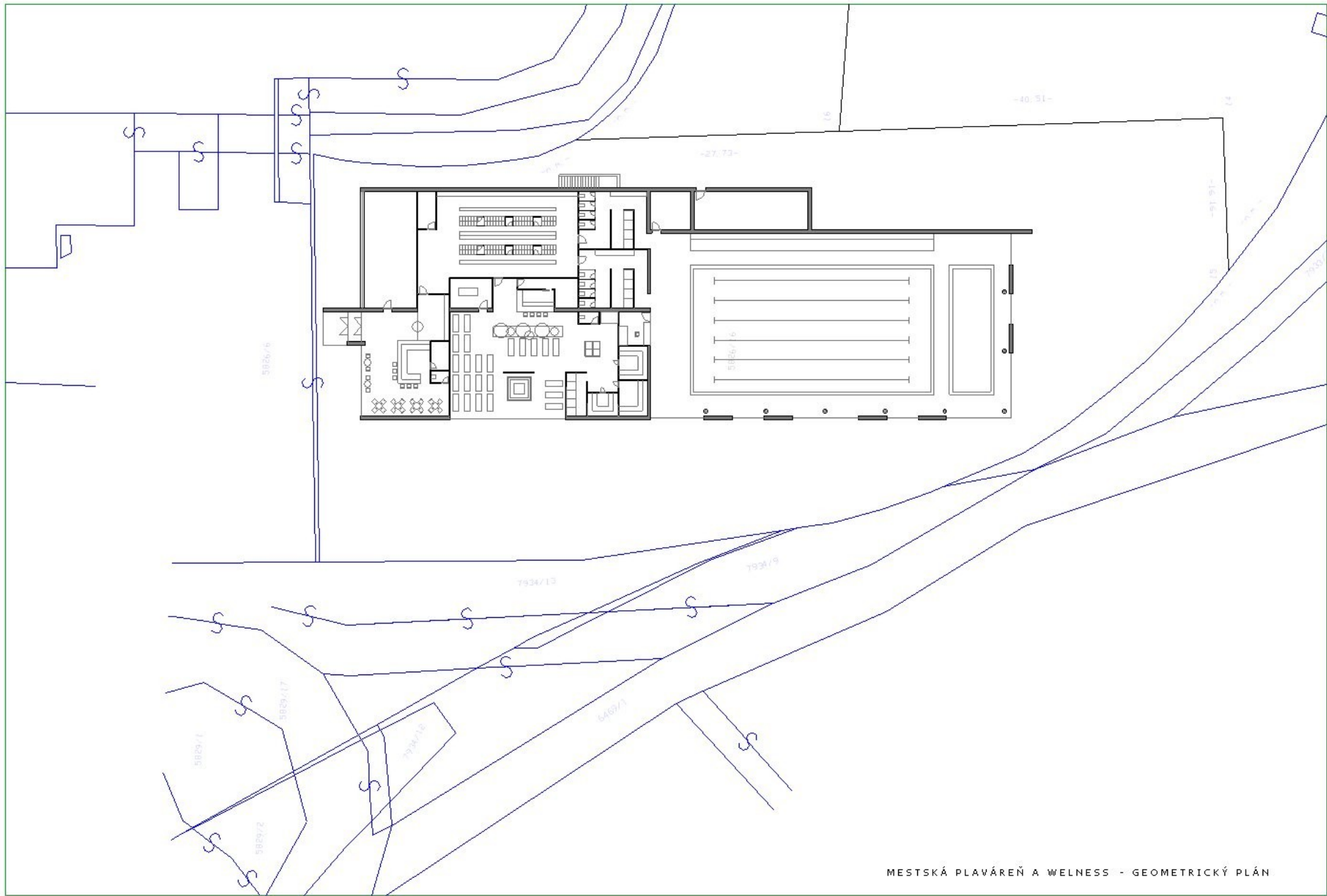
- Identifikačné údaje
  - Názov stavby: Mestská plaváreň a wellness
  - Miesto stavby: Piešťany, okraj mestského parku na Stromovej ul.
  - Okres: Piešťany
  - Kraj: Trnavský
  - Investor: bazenprojekt s.r.o.
  - Generálny projektant: Ing. Arch. Karol Jakubec

# INFORMÁCIE O PROJEKTE

- Základné údaje charakterizujúce stavbu
- Údaje o stavbe
  - Nová budova mestskej plavárne a wellness bude situovaná v k.ú. Piešťany, na okraji mestského parku – na Stromovej ulici, v blízkosti futbalového štadiónu.
  - Z architektonického hľadiska sa jedná o prízemnú stavbu, zastrešenú plochými strechami v dvoch úrovniach.
  - Z dispozičného hľadiska ju tvorí prízemie a čiastočný suterén.
  - Na prízemí sa nachádza vstupná hala s recepciou a bistro, zázemie plavárne, šatne a prezliekacie kabínky, sprchy a wc, wellness so zázemím, bazénová hala s bazénom o rozmeroch 25m x 12,5m / 6 dráh / a hĺbkou od 1,2m do 1,6m a strojovňa vzduchotechniky.
  - V suteréne sa nachádza vyrovnávací nádrž bazéna a strojovňa.
  - Z konštrukčného hľadiska – obvodová konštrukcia je murovaná, na prvej úrovni je stropná konštrukcia navrhnutá ako železobetónová doska, nad bazénovou halou bude oceľová konštrukcia strechy.
  - Fasády budovy sú kombináciou bielej omietky, hliníkových presklených fasád a dreveného obkladu.
  - Rozpočtové náklady výstavby sú približne vo výške 2,5 mil. EUR.

# INFORMÁCIE O PROJEKTE

- Účel stavby
- Objekt bude slúžiť ako verejná mestská plaváreň a wellness.
- Vecné a časové vazby na okolitú výstavbu a iné
- Zámer výstavby objektu je v súčasťou územia, ktoré je podľa Územného plánu mesta Piešťany určené ako plochy zariadenia športu a rekreácie a nemá negatívne vplyvy a vazbu na okolie.
- Prehľad užívateľov
- Prevádzkovateľom objektu bude investor – bazenprojekt s.r.o.



MESTSKÁ PĽAVÁREŇ A WELNESS - GEOMETRICKÝ PĽÁN

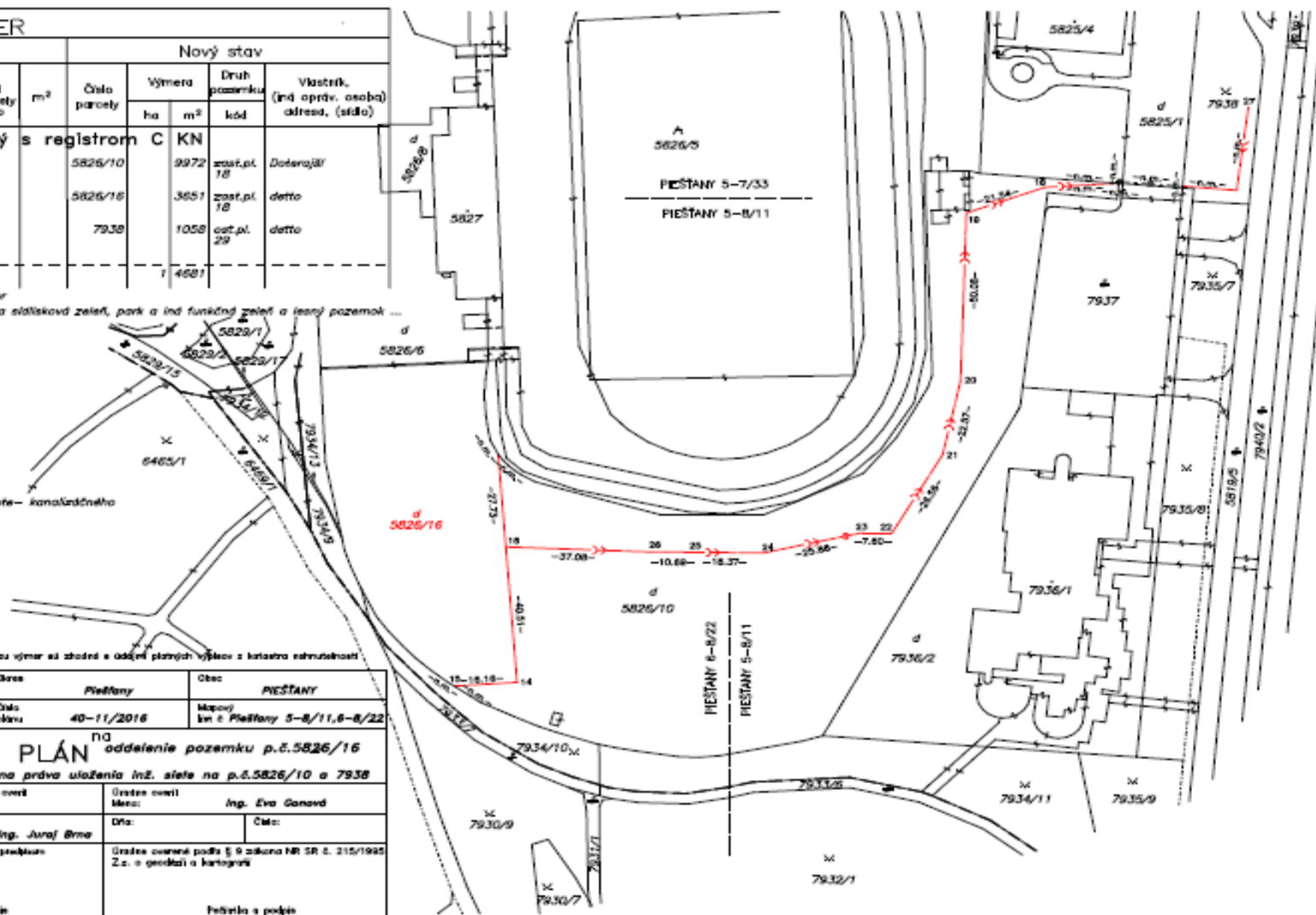
VÝKAZ VÝMER													
Doterajší stav				Zmeny				Nový stav					
Číslo				Druh pozemku	Diel	k parcele číslo	m <sup>2</sup>	od parcely číslo	m <sup>2</sup>	Číslo parcely	Výmera	Druh pozemku	Vlastník, (iní opráv. osoba) adresa, (sídlo)
PK voľby	parcely	Výmera	ha										
LV	PK	C-KH	ha	m <sup>2</sup>									
Stav právny je totožný s registrom C KN													
5700		5826/10	1	3623	zast.pl.					5826/10	9972	zast.pl. 18	Doterajší
5700		7938		1058	ost.pl.					5826/16	3651	zast.pl. 18	dotto
										7938	1058	ost.pl. 29	dotto
Spolu:				1	4681						1	4681	

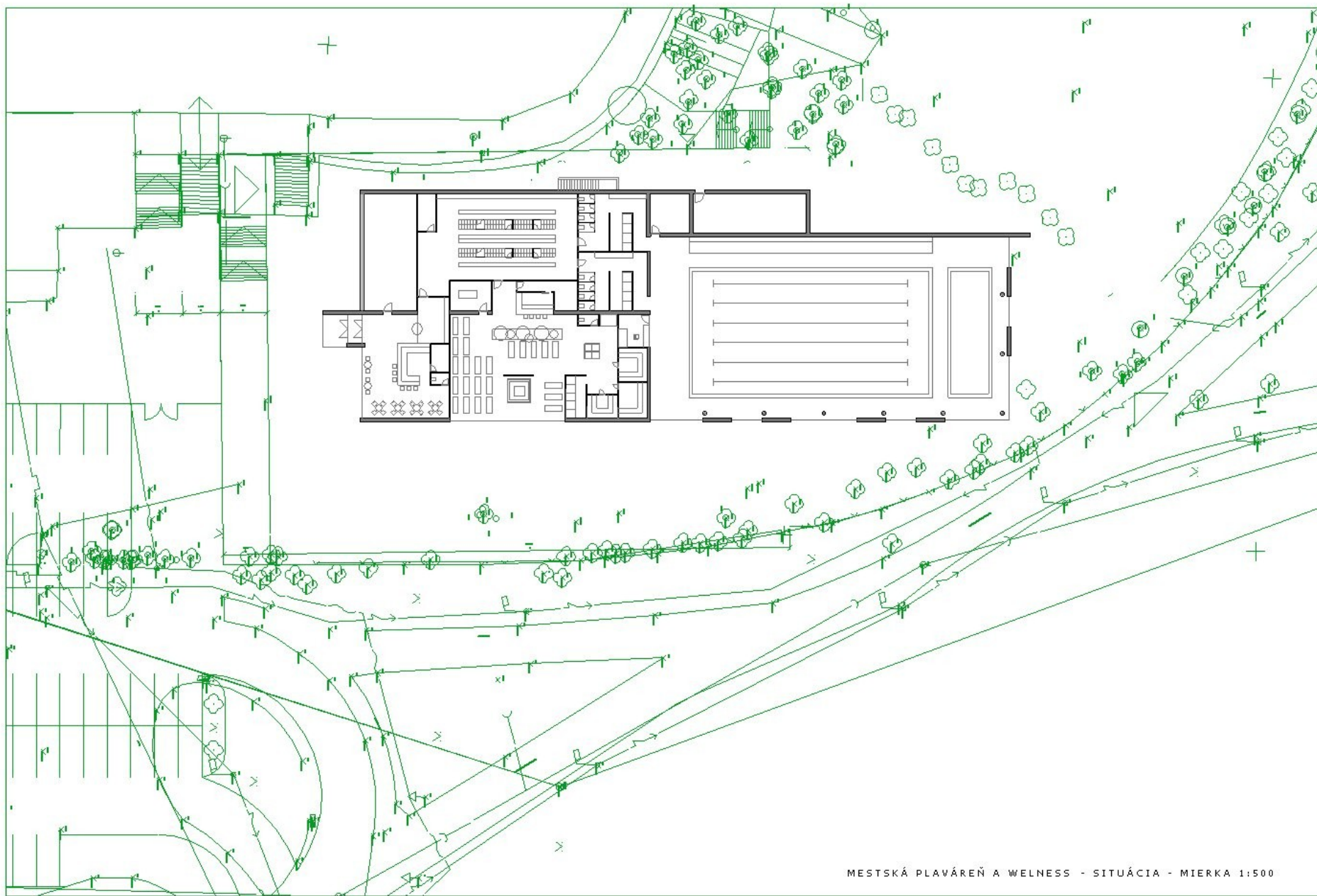
Legenda: kód spôsobu využitia 18 Pozemok, na ktorom je dvor  
29 Pozemok, na ktorom je okrasná záhrada, uličná a sídlisková zeleň, park a iní funkčný zeleň a lesný pozemok ...

Poznámka : zriaďuje sa večné bremeno práva uloženia inžinierskej siete – kanalizačného potrubia – na parcele č. 5826/10 a 7938 v prospech vlastníka pozemku p.č. 5826/16 vo vymačanom rozsahu

Geometrický plán je poříšadom na práve účely, keď údaje doterajšieho stavu výkazu výmer sú zhodné s údajmi platných výpisov z katastra nehnuteľností

Vytvoriteľ <b>GeoB, s.r.o.</b> Potočná 3 PIEŠŤANY 92101 IČO: 36 821934	Kraj <b>Trnavský</b>	Oblasť <b>Piešťany</b>	Obec <b>PIEŠŤANY</b>
	Nr. časenia <b>PIEŠŤANY</b>	Číslo plánu <b>40-11/2016</b>	Masový km č. <b>Piešťany 5-8/11, 6-8/22</b>
<b>GEOMETRICKÝ PLÁN</b> na oddelenie pozemku p.č. 5826/16 a vyznačenie večného bremena práva uloženia inž. siete na p.č. 5826/10 a 7938			
Vytvoriteľ	Autorizačná orgán		Orgán orgán
Dňa: <b>25.2.2016</b>	Meno: <b>Ing. Juraj Brna</b>	Dňa: <b>25.2.2016</b>	Meno: <b>Ing. Juraj Brna</b>
Nové hranice boli v prípade časovej núžnosti		Orgán orgán podľa § 9 zákona NR SR č. 215/1995 Z.z. o geodézii a kartografii	
Závislý podnikateľský materiál (verejný zápis) č. 5516		Pečiatka a podpis	
Staršie body označujúce stĺpce a ostatné množstvo údajov sú účelom vo všeobecnej dokumentácii		Pečiatka a podpis	



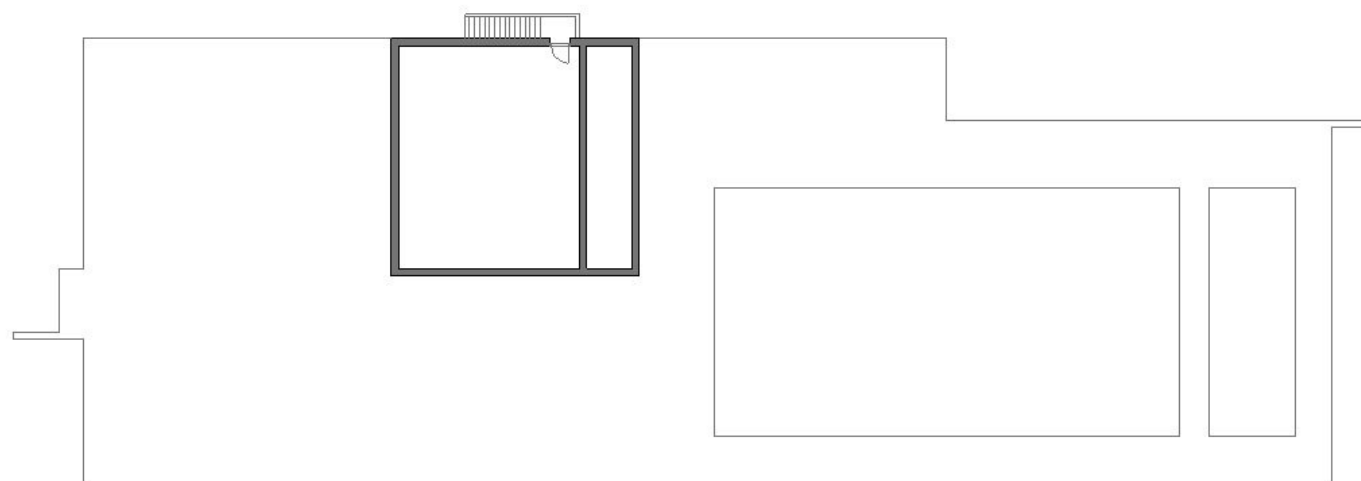


MESTSKÁ PLAVÁREŇ A WELNESS - SITUÁCIA - MIERKA 1:500



PODORYS PRÍZEMIA





PODORYS SUTERÉNU



POHLAD ZAPADNY

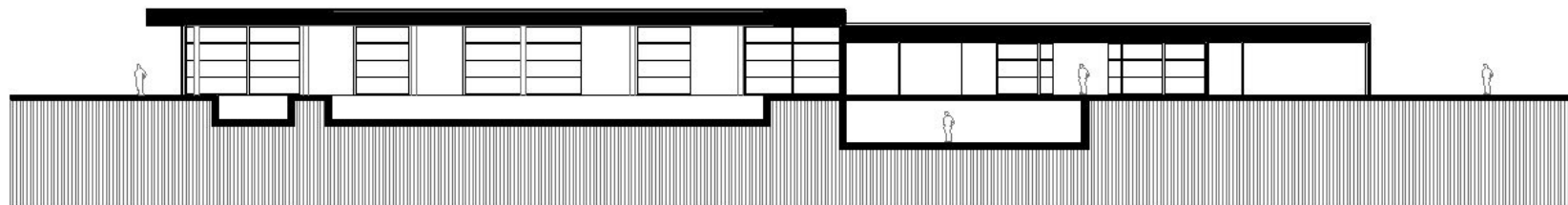


POHLAD VYCHODNY



POHLAD SEVERNÝ

POHLAD JUŽNÝ



SCHĚMATICKÝ REZ

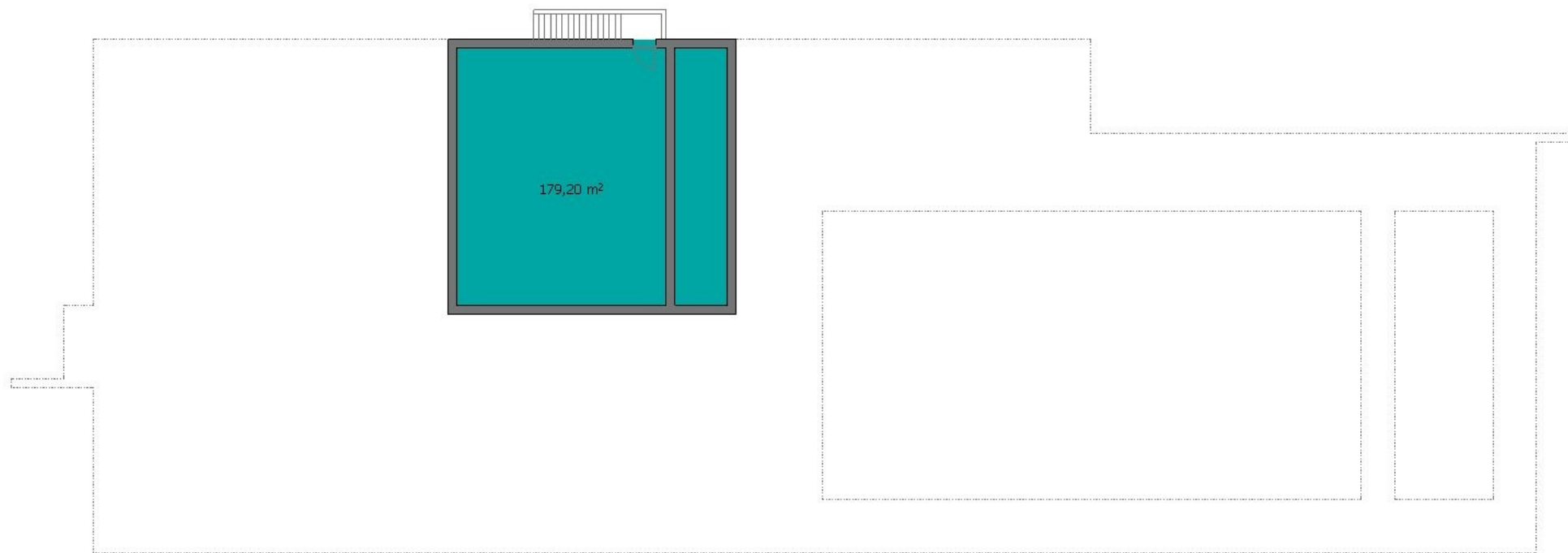



Stromová



	VSTUPNA HALA A BISTRO	122,43 M2
	ZAZEMIE PLAVARNE , OFFICE	123,80 M2
	SATNE A KABINKY	156,95 M2
	WELNESS SO ZAZEMIM	277,20 M2
	SPRCHY A WC	95,70 M2
	BAZENOVA HALA	765,71 M2
	STROJOVNA VZT	60,14 M2

MESTSKÁ PLAVÁREŇ A WELNESS - PRIZEMIE



 STROJOVNA BAZENA A VYROVNAVACIA NADRZ 179,20 M2

